

# POSTAREAL

Zentral und mitten im Leben

BAHNHOFSTRASSE 31

## BÜROFLÄCHE 5286

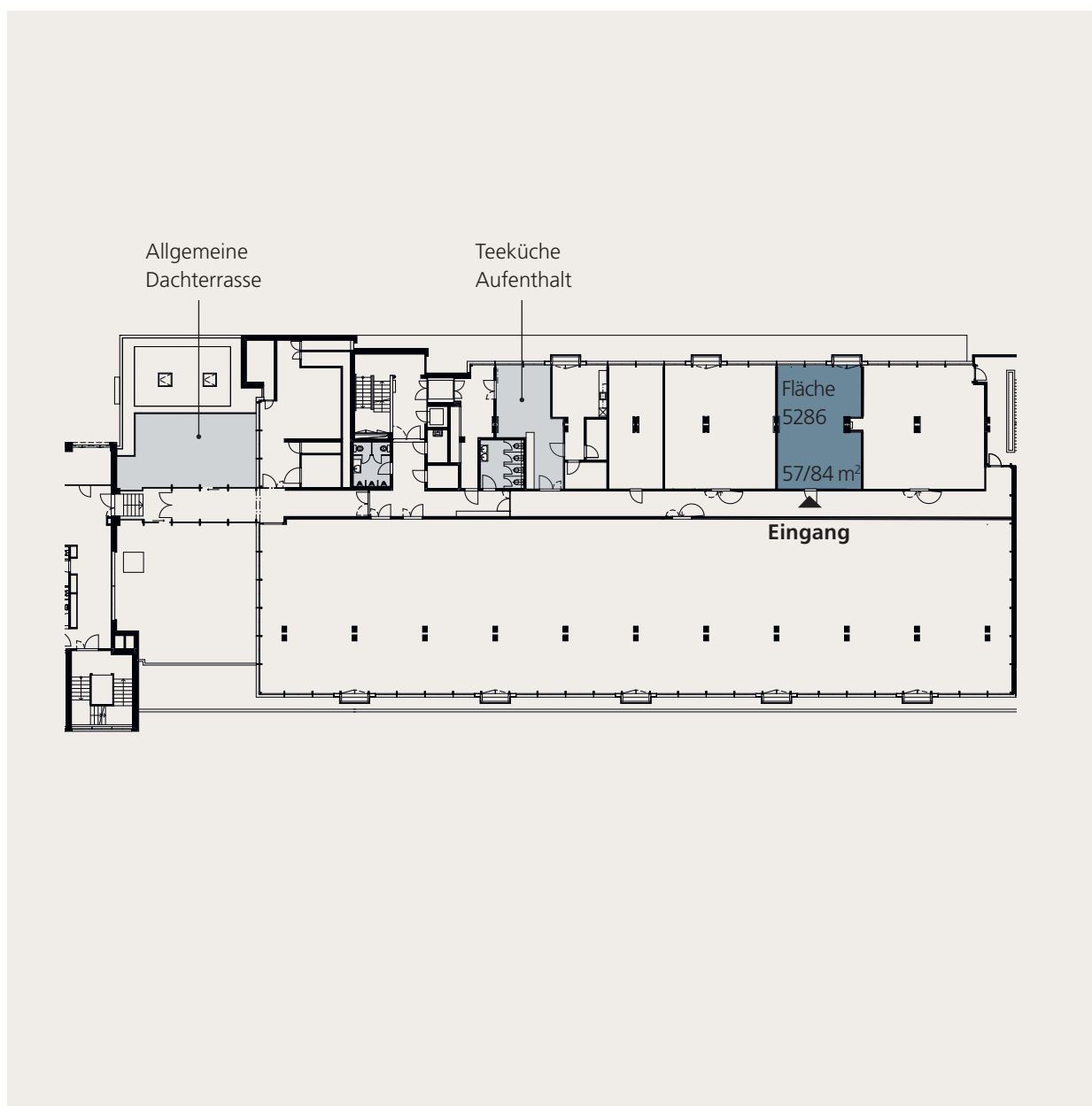
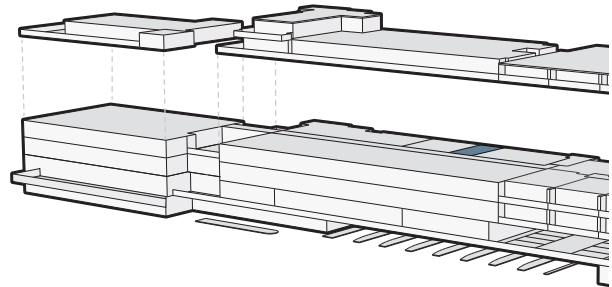
2 OBERGESCHOSS

Fläche: 57/84 m<sup>2</sup>

Obj.: 5286

### Mitbenutzung

- Dachterrasse teilweise gedeckt
- Modern ausgebaute Sanitäre Anlagen D/H
- Teeküche



Alle Angaben, Pläne, Zeichnungen usw. sind unverbindlich. Änderungen bleiben bis Bauvollendung vorbehalten.

0 5 10 15 20 25 m